

新型コロナウイルス対応下での医療経営状況等アンケート調査(中間集計)

回答医療機関数

医療機関種別

病院	診療所		不詳	計			
	一般病院	精神科病院					
57	50	7	250	23	227	1	308

診療所診療科別

	有床	無床	計		全国※ (%)
				(%)	
内科	5	136	141	56.4	55.1
外科	3	12	15	6.0	2.8
整形外科	4	9	13	5.2	7.2
眼科	3	11	14	5.6	7.1
耳鼻咽喉科	1	17	18	7.2	4.9
小児科	0	25	25	10.0	5.3
皮膚科	0	5	5	2.0	4.7
泌尿器科	0	2	2	0.8	1.7
精神科	0	2	2	0.8	3.4
産科・産婦人科	4	2	6	2.4	2.8
婦人科	0	2	2	0.8	0.7
脳神経外科	0	1	1	0.4	1.0
その他	0	0	0	0.0	3.3
無回答	3	3	6	2.4	—
計	23	227	250	100.0	100.0

※厚生労働省「平成29年 医療施設調査」

新型コロナウイルス感染症への対応状況

回答数

	病院	診療所	不詳	計
回答総数	57	250	1	308
第一種感染症指定医療機関	3	0	0	3
第二種感染症指定医療機関	4	0	0	4
PCR検査実施医療機関	8	3	0	11
新型コロナ感染症疑い患者受診あり	26	95	1	122
PCR検査が必要と判断した患者あり	31	84	1	116

回答総数に占める割合

(%)

	病院	診療所
回答総数	100.0	100.0
第一種感染症指定医療機関	5.3	0.0
第二種感染症指定医療機関	7.0	0.0
PCR検査実施医療機関	14.0	1.2
新型コロナ感染症疑い患者受診あり	45.6	38.0
PCR検査が必要と判断した患者あり	54.4	33.6

診療所(有床・無床) 診療科別 新型コロナウイルス感染症への対応状況

	回答総数	新型コロナ感染症疑い 患者受診あり		PCR検査が必要と判断 した患者あり	
			(%)		(%)
内科	141	67	47.5	64	45.4
外科	15	4	26.7	4	26.7
整形外科	13	1	7.7	1	7.7
眼科	14	0	0.0	0	0.0
耳鼻咽喉科	18	10	55.6	7	38.9
小児科	25	9	36.0	4	16.0
皮膚科	5	0	0.0	0	0.0
泌尿器科	2	1	50.0	0	0.0
精神科	2	0	0.0	0	0.0
産科・産婦人科	6	0	0.0	0	0.0
婦人科	2	0	0.0	0	0.0
脳神経外科	1	0	0.0	0	0.0
その他	0	0	—	0	—
無回答	6	4	66.7	4	66.7
計	250	96	38.4	84	33.6

入院外 総件数・総日数・総点数

病院、診療所不詳を除く

前年の件数・日数・点数が0超、今年の件数・日数・点数が0以上

総件数

(件)

	回答数	3月			4月		
		平成31年	令和2年	増減(%)	平成31年	令和2年	増減(%)
一般病院	48	163,131	157,550	▲ 3.4	161,382	141,323	▲ 12.4
精神科病院	7	5,269	4,992	▲ 5.3	5,192	4,835	▲ 6.9
病院計	55	168,400	162,542	▲ 3.5	166,574	146,158	▲ 12.3
有床診療所	23	24,935	22,843	▲ 8.4	23,609	20,333	▲ 13.9
無床診療所	213	230,142	204,625	▲ 11.1	217,253	181,806	▲ 16.3
診療所計	236	255,077	227,468	▲ 10.8	240,862	202,139	▲ 16.1
合計	291	423,477	390,010	▲ 7.9	407,436	348,297	▲ 14.5

総日数

(日)

	回答数	3月			4月		
		平成31年	令和2年	増減(%)	平成31年	令和2年	増減(%)
一般病院	48	241,452	229,581	▲ 4.9	3,583,285	3,759,896	▲ 4.9
精神科病院	7	11,821	11,290	▲ 4.5	11,618	10,374	▲ 10.7
病院計	55	253,273	240,871	▲ 4.9	3,594,903	3,770,270	▲ 4.9
有床診療所	23	42,062	37,171	▲ 11.6	41,066	33,114	▲ 19.4
無床診療所	213	323,517	283,908	▲ 12.2	309,340	248,797	▲ 19.6
診療所計	236	365,579	321,079	▲ 12.2	350,406	281,911	▲ 19.5
合計	291	618,852	561,950	▲ 9.2	3,945,309	4,052,181	▲ 2.7

総点数

(点)

	回答数	3月			4月		
		平成31年	令和2年	増減(%)	平成31年	令和2年	増減(%)
一般病院	48	390,851,335	405,596,834	▲ 3.8	387,969,628	385,118,171	▲ 0.7
精神科病院	7	12,489,940	12,206,498	▲ 2.3	12,309,868	11,013,169	▲ 10.5
病院計	55	403,341,275	417,803,332	▲ 3.6	400,279,496	396,131,340	▲ 1.0
有床診療所	23	28,130,002	25,942,405	▲ 7.8	27,360,531	23,600,637	▲ 13.7
無床診療所	213	227,134,434	204,148,231	▲ 10.1	220,475,282	185,644,621	▲ 15.8
診療所計	236	255,264,436	230,090,636	▲ 9.9	247,835,813	209,245,258	▲ 15.6
合計	291	658,605,711	647,893,968	▲ 1.6	648,115,309	605,376,598	▲ 6.6

診療所(有床・無床)診療科別 総点数

回答数10施設以上の診療科

(点)

	回答数	3月			4月		
		平成31年	令和2年	増減(%)	平成31年	令和2年	増減(%)
内科	133	144,169,109	132,369,736	▲ 8.2	144,322,118	126,396,909	▲ 12.4
外科	14	9,155,039	8,337,232	▲ 8.9	9,454,272	7,765,407	▲ 17.9
整形外科	12	14,087,427	12,858,765	▲ 8.7	14,364,784	11,449,192	▲ 20.3
眼科	14	14,661,309	13,652,635	▲ 6.9	13,649,055	12,340,796	▲ 9.6
耳鼻咽喉科	18	25,301,893	19,082,066	▲ 24.6	18,899,852	12,140,041	▲ 35.8
小児科	23	16,477,487	13,214,202	▲ 19.8	16,276,671	10,251,722	▲ 37.0

診療所(無床)診療科別 総点数

回答数10施設以上の診療科

(点)

	回答数	3月			4月		
		平成31年	令和2年	増減(%)	平成31年	令和2年	増減(%)
内科	128	139,267,530	127,848,644	▲ 8.2	139,580,338	121,934,059	▲ 12.6
外科	11	7,147,395	6,474,494	▲ 9.4	7,398,015	5,987,113	▲ 19.1
眼科	11	10,637,437	10,107,972	▲ 5.0	9,911,330	9,195,303	▲ 7.2
耳鼻咽喉科	17	23,396,596	17,596,093	▲ 24.8	17,517,673	11,295,011	▲ 35.5
小児科	23	16,477,487	13,214,202	▲ 19.8	16,276,671	10,251,722	▲ 37.0

診療所(有床・無床) 院内・院外処方別 総点数

(点)

	回答数	3月			4月		
		平成31年	令和2年	増減(%)	平成31年	令和2年	増減(%)
院内	53	60,891,701	53,128,404	▲ 12.7	59,023,304	49,184,540	▲ 16.7
院外	167	180,721,821	164,300,495	▲ 9.1	175,257,690	148,417,851	▲ 15.3
院内・院外	12	10,335,240	9,675,383	▲ 6.4	10,503,483	9,274,718	▲ 11.7
無回答	4	3,315,674	2,986,354	▲ 9.9	3,051,336	2,368,149	▲ 22.4
計	236	255,264,436	230,090,636	▲ 9.9	247,835,813	209,245,258	▲ 15.6

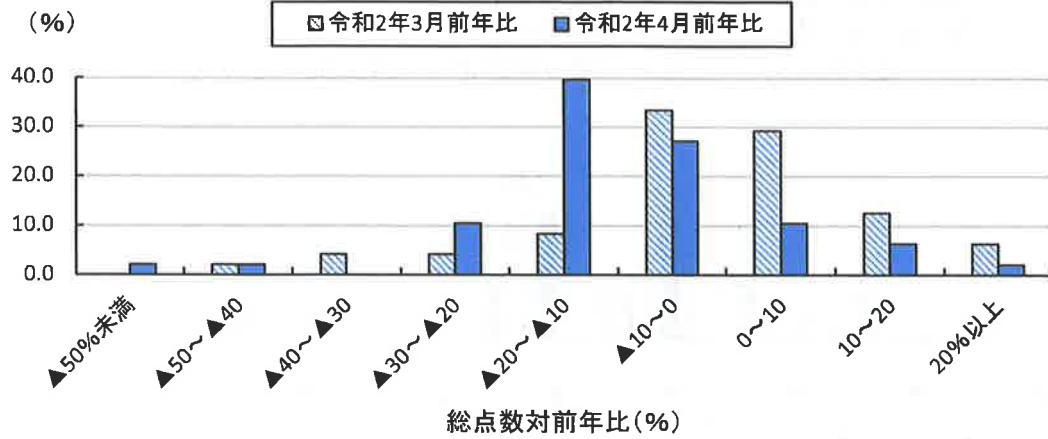
診療所(有床・無床) 新型コロナウイルス感染症疑い患者の受診有無別 総点数

	回答数	3月			4月		
		平成31年	令和2年	増減(%)	平成31年	令和2年	増減(%)
あり	91	105,204,183	95,510,077	▲ 9.2	147,116,837	122,897,322	▲ 16.5
なし(含無回答)	145	150,060,253	134,580,559	▲ 10.3	100,718,976	86,347,936	▲ 14.3
計	236	255,264,436	230,090,636	▲ 9.9	247,835,813	209,245,258	▲ 15.6

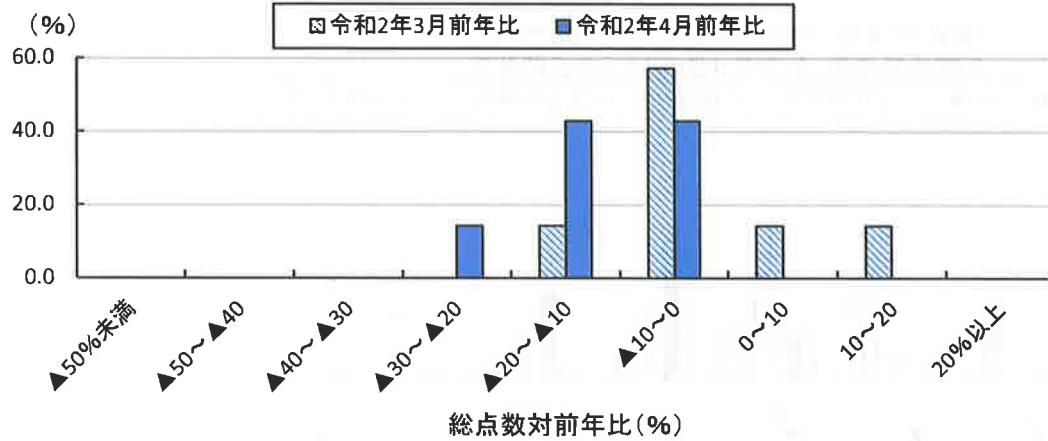
診療所(有床・無床) PCR検査が必要と判断した神社の有無別 総点数

	回答数	3月			4月		
		平成31年	令和2年	増減(%)	平成31年	令和2年	増減(%)
あり	79	169,148,108	152,267,970	▲ 10.0	162,059,454	139,432,520	▲ 14.0
なし(含無回答)	157	86,116,328	77,822,666	▲ 9.6	85,776,359	69,812,738	▲ 18.6
計	236	255,264,436	230,090,636	▲ 9.9	247,835,813	209,245,258	▲ 15.6

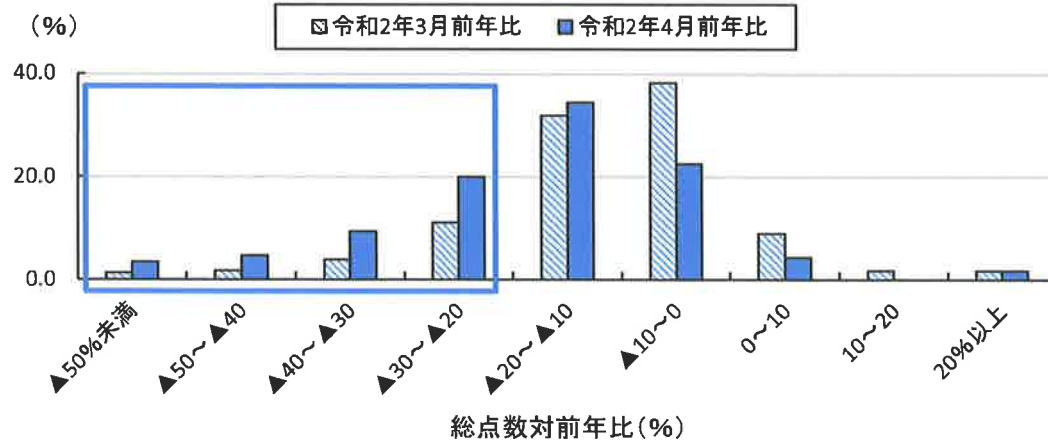
一般病院 入院外総点数 対前年比階級別医療機関分布



精神科病院 入院外総点数 対前年比階級別医療機関分布

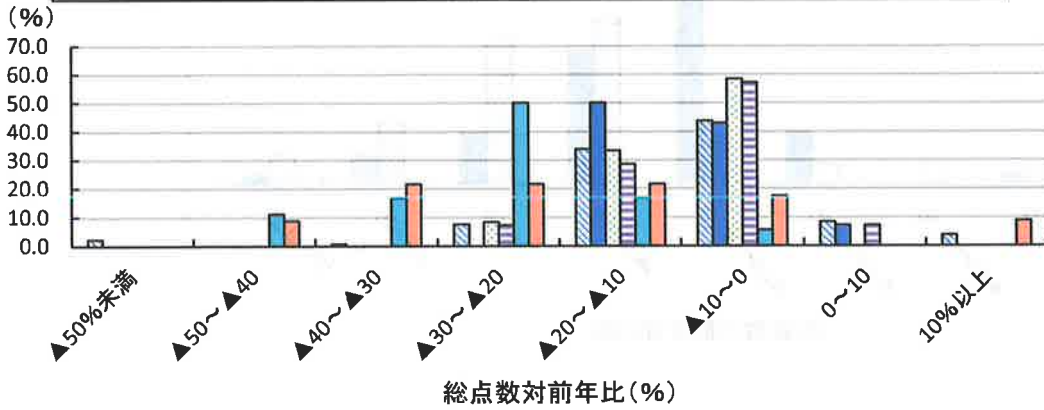


診療所 入院外総点数 対前年比階級別医療機関分布



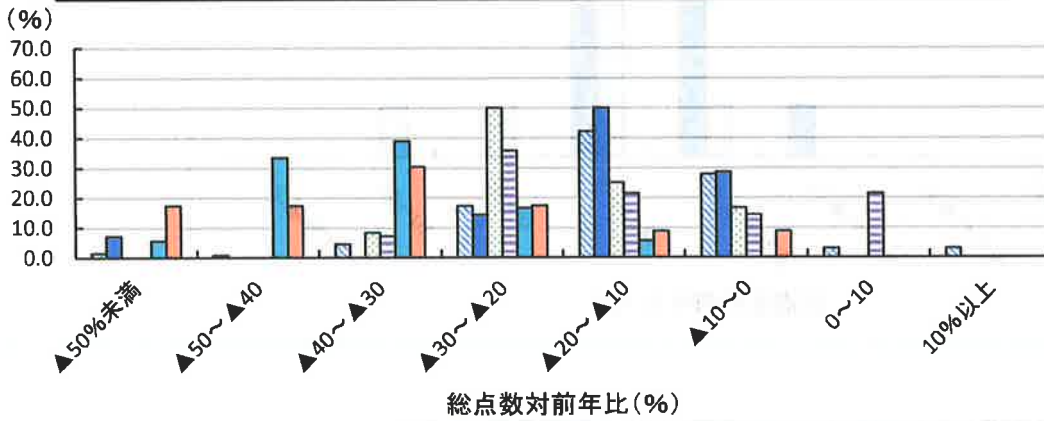
診療所(有床・無床) 診療科別 令和2年3月
入院外総点数 対前年比階級別医療機関分布

内科(133) 外科(14) 整形外科(12) 眼科(14) 耳鼻咽喉科(18) 小児科(23)



診療所(有床・無床) 診療科別 令和2年4月
入院外総点数 対前年比階級別医療機関分布

内科(133) 外科(14) 整形外科(12) 眼科(14) 耳鼻咽喉科(18) 小児科(23)



初・再診料

病院、診療所不詳を除く

前年の件数・日数・点数が0超、今年の件数・日数・点数が0以上

初診料 算定回数

(回)

	回答数	3月			4月		
		平成31年	令和2年	増減(%)	平成31年	令和2年	増減(%)
一般病院	48	28,470	22,522	▲ 20.9	28,027	18,080	▲ 35.5
精神科病院	7	602	507	▲ 15.8	1,158	345	▲ 70.2
病院計	55	29,072	23,029	▲ 20.8	29,185	18,425	▲ 36.9
有床診療所	23	6,142	4,760	▲ 22.5	4,782	3,192	▲ 33.2
無床診療所	198	67,554	47,899	▲ 29.1	55,272	33,289	▲ 39.8
診療所計	221	73,696	52,659	▲ 28.5	60,054	36,481	▲ 39.3
合計	276	102,768	75,688	▲ 26.4	89,239	54,906	▲ 38.5

電話等による初診 算定回数

(回)

	回答数	3月			4月		
		平成31年	令和2年	増減(%)	平成31年	令和2年	増減(%)
一般病院	48					9	
精神科病院	7					1	
病院計	55					10	
有床診療所	23					1	
無床診療所	198					39	
診療所計	221					40	
合計	276					50	

再診料または外来診療料 算定回数

(回)

	回答数	3月			4月		
		平成31年	令和2年	増減(%)	平成31年	令和2年	増減(%)
一般病院	48	236,368	229,497	▲ 2.9	237,106	211,926	▲ 10.6
精神科病院	7	11,913	11,817	▲ 0.8	11,944	11,212	▲ 6.1
病院計	55	248,281	241,314	▲ 2.8	249,050	223,138	▲ 10.4
有床診療所	23	36,415	33,009	▲ 9.4	36,452	29,786	▲ 18.3
無床診療所	198	215,814	200,430	▲ 7.1	214,384	184,753	▲ 13.8
診療所計	221	252,229	233,439	▲ 7.4	250,836	214,539	▲ 14.5
合計	276	500,510	474,753	▲ 5.1	499,886	437,677	▲ 12.4

電話等再診 算定回数

(回)

	回答数	3月			4月		
		平成31年	令和2年	増減(%)	平成31年	令和2年	増減(%)
一般病院	48	12	711	5,825.0	9	4,605	51,066.7
精神科病院	7	3	5	66.7	7	123	1,657.1
病院計	55	15	716	4,673.3	16	4,728	29,450.0
有床診療所	23	36	89	147.2	40	182	355.0
無床診療所	198	557	930	67.0	580	2,556	340.7
診療所計	221	593	1,019	71.8	620	2,738	341.6
合計	276	608	1,735	185.4	636	7,466	1,073.9

再診料または外来診療料算定回数に対する電話等再診算定回数の割合 (％)

	回答数	3月		4月	
		平成31年	令和2年	平成31年	令和2年
一般病院	48	0.01	0.31	0.00	2.17
精神科病院	7	0.03	0.04	0.06	1.10
病院計	55	0.01	0.30	0.01	2.12
有床診療所	23	0.10	0.27	0.11	0.61
無床診療所	198	0.26	0.46	0.27	1.38
診療所計	221	0.24	0.44	0.25	1.28
合計	276	0.12	0.37	0.13	1.71

診療所(有床・無床) 診療科別 初診料算定回数

回答数10施設以上の診療科

(回)

	回答数	3月			4月		
		平成31年	令和2年	増減(%)	平成31年	令和2年	増減(%)
内科	121	22,305	15,246	▲ 31.6	19,222	10,810	▲ 43.8
外科	14	2,165	1,686	▲ 22.1	1,723	1,301	▲ 24.5
整形外科	13	4,059	3,414	▲ 15.9	4,173	2,926	▲ 29.9
眼科	13	4,955	4,123	▲ 16.8	3,737	2,918	▲ 21.9
耳鼻咽喉科	16	20,171	13,008	▲ 35.5	12,429	7,392	▲ 40.5
小児科	23	15,056	10,571	▲ 29.8	14,326	7,744	▲ 45.9

診療所(有床・無床) 診療科別 再診料算定回数

回答数10施設以上の診療科

(回)

	回答数	3月			4月		
		平成31年	令和2年	増減(%)	平成31年	令和2年	増減(%)
内科	121	126,199	119,289	▲ 5.5	126,453	113,548	▲ 10.2
外科	14	16,476	15,658	▲ 5.0	16,611	14,772	▲ 11.1
整形外科	13	28,426	25,717	▲ 9.5	28,571	22,899	▲ 19.9
眼科	13	17,533	16,395	▲ 6.5	17,022	15,412	▲ 9.5
耳鼻咽喉科	16	24,318	20,669	▲ 15.0	22,198	17,032	▲ 23.3
小児科	23	16,484	13,621	▲ 17.4	16,988	10,111	▲ 40.5

診療所(有床・無床) 診療科別 電話等再診算定回数

回答数10施設以上の診療科

	回答数	3月			4月		
		平成31年	令和2年	増減(%)	平成31年	令和2年	増減(%)
内科	121	420	746	77.6	462	2,161	367.7
外科	14	27	42	55.6	29	65	124.1
整形外科	13	41	54	31.7	37	54	45.9
眼科	13	0	5	#DIV/0!	0	18	#DIV/0!
耳鼻咽喉科	16	28	48	71.4	25	106	324.0
小児科	23	27	32	18.5	28	71	153.6

診療所(有床・無床) 診療科別 再診料算定回数に対する電話等再診算定回数の割合
 回答数10施設以上の診療科

(%)

	回答数	3月		4月	
		平成31年	令和2年	平成31年	令和2年
内科	121	0.33	0.63	0.37	1.90
外科	14	0.16	0.27	0.17	0.44
整形外科	13	0.14	0.21	0.13	0.24
眼科	13	0.00	0.03	0.00	0.12
耳鼻咽喉科	16	0.12	0.23	0.11	0.62
小児科	23	0.16	0.23	0.16	0.70

外来受診の動向(前年同期比)

病院、診療所不詳を除く

外来患者数全体

(%)

	回答数	大幅に増えた	やや増えた	変わらない	やや減った	大幅に減った	無回答	計
一般病院	50	2.0	2.0	6.0	48.0	42.0	0.0	100.0
精神科病院	7	0.0	0.0	28.6	57.1	14.3	0.0	100.0
病院計	57	1.8	1.8	8.8	49.1	38.6	0.0	100.0
有床診療所	23	0.0	0.0	4.3	52.2	39.1	4.3	100.0
無床診療所	227	0.0	0.9	6.2	39.2	52.9	0.9	100.0
診療所計	250	0.0	0.8	6.0	40.4	51.6	1.2	100.0
合計	307	0.3	1.0	6.5	42.0	49.2	1.0	100.0

診療所(有床・無床) 診療科別 外来患者数全体

回答数10施設以上の診療科

(%)

	回答数	大幅に増えた	やや増えた	変わらない	やや減った	大幅に減った	無回答	計
内科	141	0.0	0.7	7.8	46.8	44.0	0.7	100.0
外科	15	0.0	0.0	0.0	80.0	20.0	0.0	100.0
整形外科	13	0.0	0.0	0.0	46.2	53.8	0.0	100.0
眼科	14	0.0	0.0	14.3	28.6	57.1	0.0	100.0
耳鼻咽喉科	18	0.0	0.0	0.0	11.1	88.9	0.0	100.0
小児科	25	0.0	0.0	0.0	4.0	96.0	0.0	100.0

電話等再診の患者数

(%)

	回答数	大幅に増えた	やや増えた	変わらない	やや減った	大幅に減った	無回答	計
一般病院	50	34.0	38.0	26.0	2.0	0.0	0.0	100.0
精神科病院	7	42.9	0.0	42.9	14.3	0.0	0.0	100.0
病院計	57	35.1	33.3	28.1	3.5	0.0	0.0	100.0
有床診療所	23	4.3	26.1	60.9	4.3	0.0	4.3	100.0
無床診療所	227	11.5	36.1	45.4	2.2	0.4	4.4	100.0
診療所計	250	10.8	35.2	46.8	2.4	0.4	4.4	100.0
合計	307	15.3	34.9	43.3	2.6	0.3	3.6	100.0

診療所(有床・無床) 診療科別 電話等再診の患者数

回答数10施設以上の診療科

(%)

	回答数	大幅に増えた	やや増えた	変わらない	やや減った	大幅に減った	無回答	計
内科	141	12.8	39.7	41.8	0.7	0.7	4.3	100.0
外科	15	6.7	53.3	33.3	6.7	0.0	0.0	100.0
整形外科	13	7.7	7.7	69.2	7.7	0.0	7.7	100.0
眼科	14	14.3	14.3	71.4	0.0	0.0	0.0	100.0
耳鼻咽喉科	18	5.6	38.9	55.6	0.0	0.0	0.0	100.0
小児科	25	4.0	32.0	48.0	8.0	0.0	8.0	100.0

長期処方患者数

(%)

	回答数	大幅に増えた	やや増えた	変わらない	やや減った	大幅に減った	無回答	計
一般病院	50	10.0	58.0	28.0	0.0	0.0	4.0	100.0
精神科病院	7	0.0	71.4	28.6	0.0	0.0	0.0	100.0
病院計	57	8.8	59.6	28.1	0.0	0.0	3.5	100.0
有床診療所	23	21.7	39.1	30.4	0.0	4.3	4.3	100.0
無床診療所	227	23.3	58.1	15.4	1.3	0.9	0.9	100.0
診療所計	250	23.2	56.4	16.8	1.2	1.2	1.2	100.0
合計	307	20.5	57.0	18.9	1.0	1.0	1.6	100.0

診療所(有床・無床) 診療科別 長期処方患者数

回答数10施設以上の診療科

(%)

	回答数	大幅に増えた	やや増えた	変わらない	やや減った	大幅に減った	無回答	計
内科	141	26.2	57.4	13.5	1.4	0.7	0.7	100.0
外科	15	33.3	53.3	13.3	0.0	0.0	0.0	100.0
整形外科	13	7.7	69.2	15.4	0.0	7.7	0.0	100.0
眼科	14	7.1	71.4	21.4	0.0	0.0	0.0	100.0
耳鼻咽喉科	18	27.8	61.1	11.1	0.0	0.0	0.0	100.0
小児科	25	20.0	40.0	32.0	4.0	4.0	0.0	100.0

無床診療所の医業利益への影響(粗い試算)

2020年4月の保険収入増減をもとに保険収入以外の収入も同様に变化したとして計算
 回答数10件以上の診療所

		内科	小児科	外科	眼科	耳鼻咽喉科	
回答数		128	23	11	11	17	
保険収入増減	(%)	-12.6	-37.0	-19.1	-7.2	-35.5	
医業利益増減	(万円/月)	▲ 136	▲ 284	▲ 189	▲ 86	▲ 308	
医業利益率	影響前	(%)	5.9	7.5	0.7	8.5	2.2
	影響後	(%)	▲ 5.3	▲ 33.9	▲ 20.1	2.4	▲ 47.8

損益データは中央社会保険医療協議会「第22回医療経済実態調査(医療機関等調査)」(2019年11月)による。

変動費: 医薬品費、材料費

固定費: 給与費、委託費、減価償却費、その他の医業・介護費用(消耗品費、光熱水費、土地・建物賃借料、通信費、その他)
 その他の医業・介護費用には変動費的な経費も含まれているが切り分けられないため固定費として扱った。

